

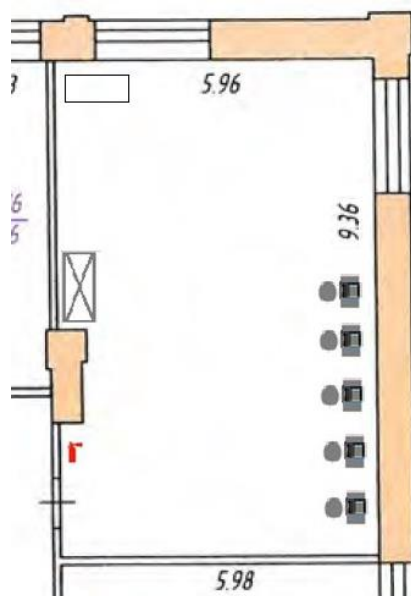


ВСЕРОССИЙСКОЕ
ЧЕМПИОНАТНОЕ
ДВИЖЕНИЕ
ПО ПРОФЕССИОНАЛЬНОМУ
МАСТЕРСТВУ

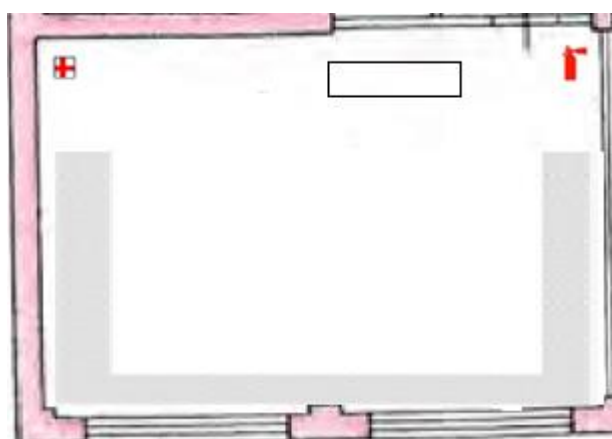
ПЛАН ЗАСТРОЙКИ
по компетенции «Прибрежное рыболовство»
Регионального этапа Чемпионата

2024 г.

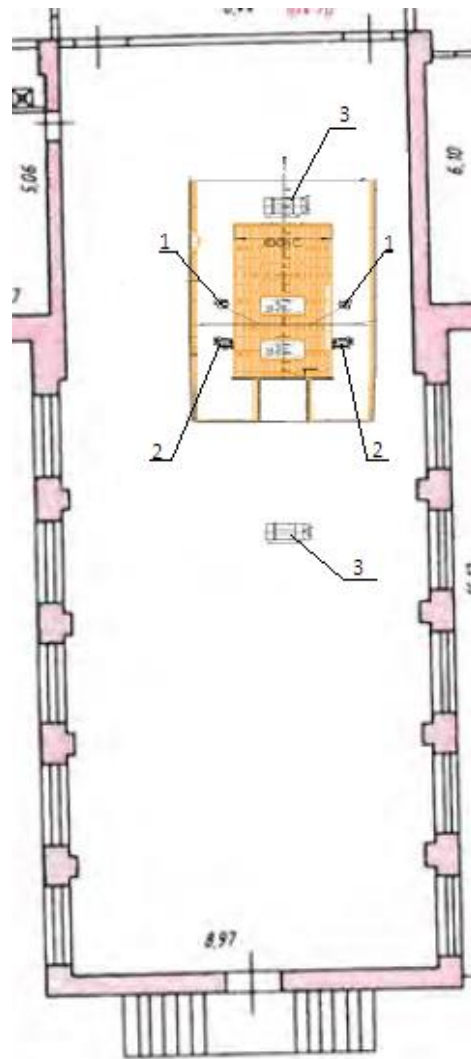
Актуальный план застройки для проведения чемпионата вычерчивается в соответствии с принятыми в компетенции условными обозначениями с применением компьютерных программ и с учетом наименований инфраструктурного листа.



Площадка для модуля А

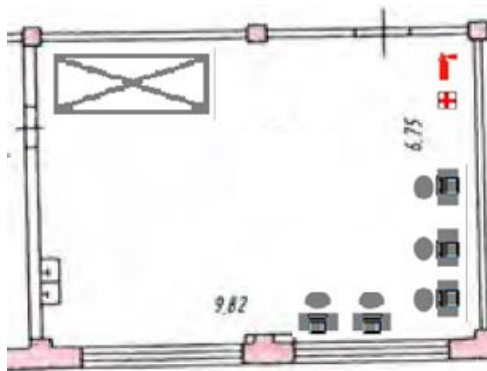


Площадка для модуля Б, В, Д

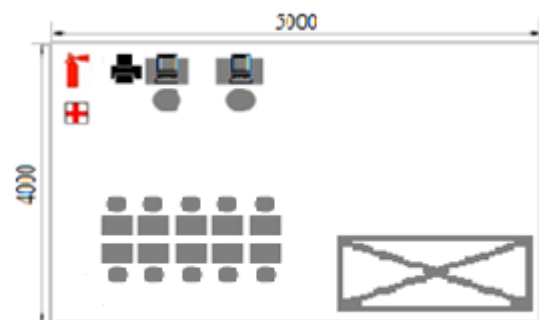


Площадка для модуля Г

Поз.	Кол.	Наименование	Технические данные
1	2	Малогабаритная траловая (гиневая) лебедка	Тяговое усилие = 300 кг
2	2	Малогабаритная ваерная лебедка	Тяговое усилие = 100кг, V=0-0,85 м/с
3	2	Кабельно-сетной барабан	Тяговое усилие = 250 кг, V = 0-1,0 м/с



Комната конкурсантов



Комната экспертов

Условные обозначения			
	Стул ученический		Огнетушитель
	Стол ученический		Аптечка
	Персональный компьютер		Вешала для орудий лова
	МФУ		
	Шкаф-гардероб		

Комната участников, комната экспертов, главного эксперта могут находиться в другом помещении, за пределами конкурсной площадки в шаговой доступности. Зона работы главного эксперта может размещаться как в отдельном помещении, так и в комнате экспертов.